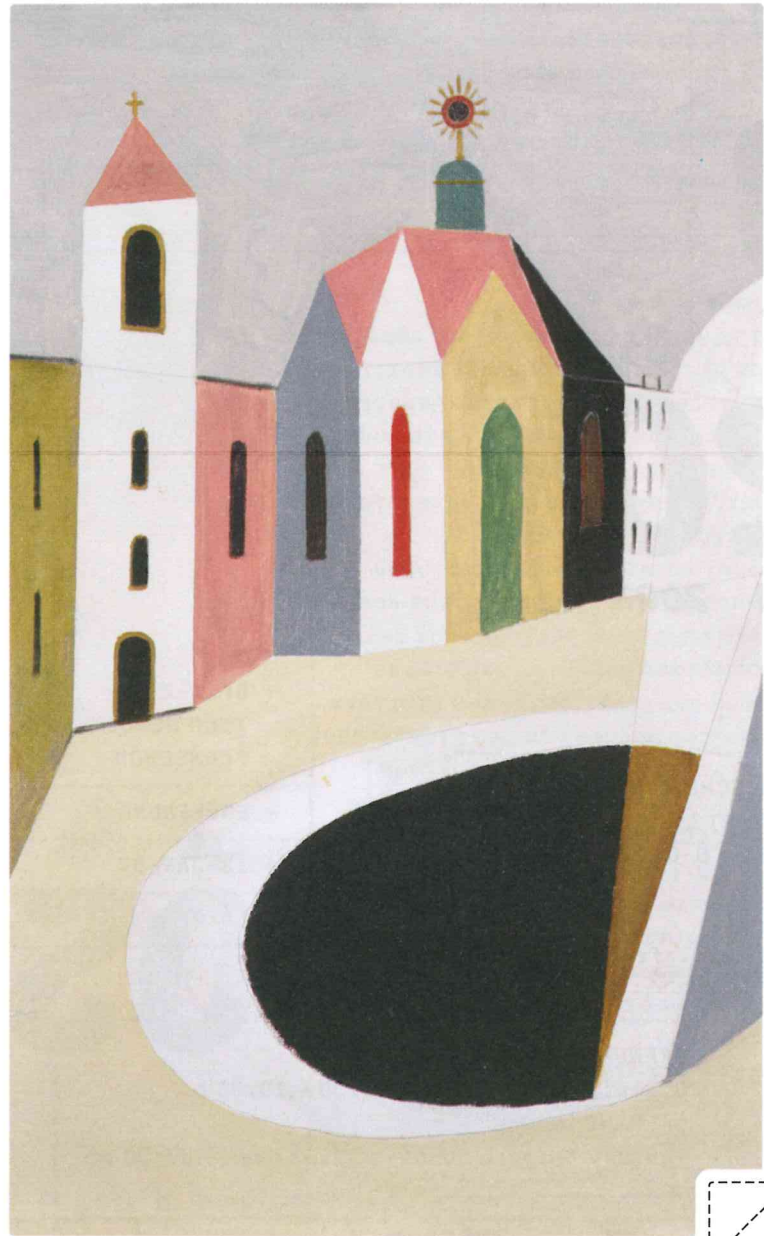
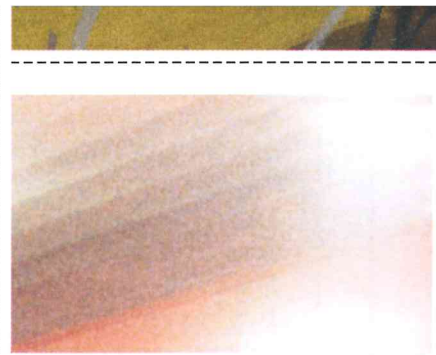
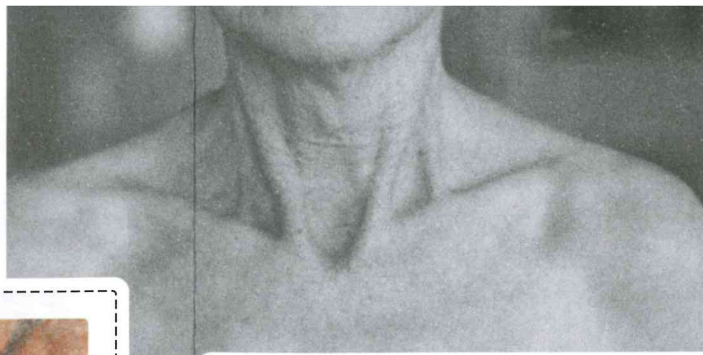
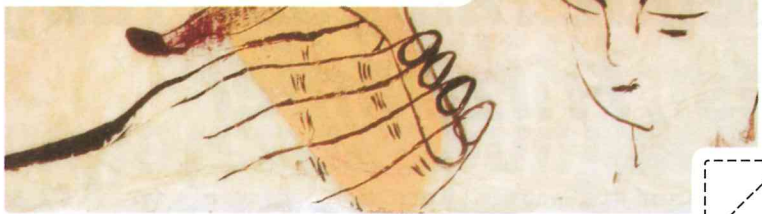
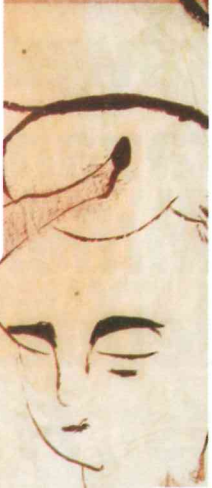
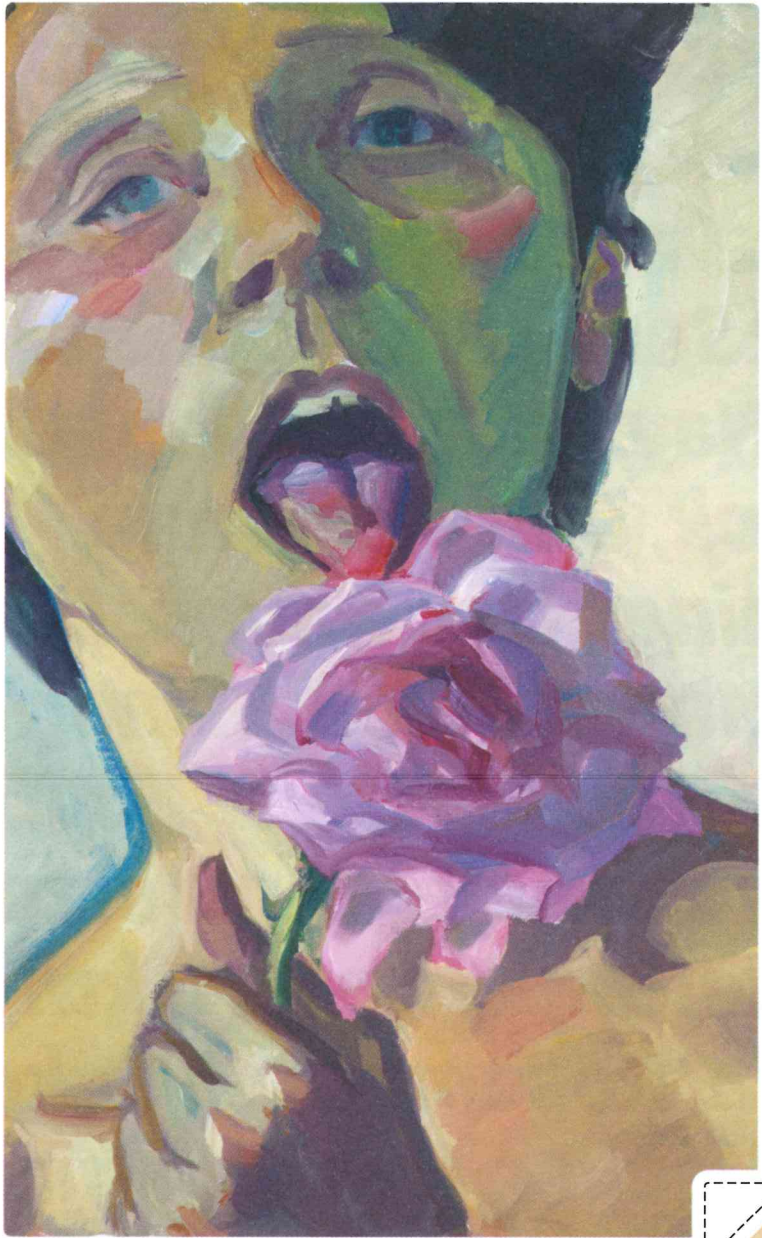


**Deutsche  
Geschichten  
German  
Histories**

**03. Feb. 2007  
20. Jan. 2008**

**GfZK-1**







#### DEUTSCHE GESCHICHTEN. SAMMLUNGS-AUSSTELLUNG

Leipzig, vom 03-FEB-07 bis 20-JAN-08

Eröffnung am 02-FEB-07, 19:00 Uhr

Kuratiert von: Heidi Stecker, Barbara Steiner

In Zusammenarbeit mit: Liam Gillick, Marion Porten

Die Sammlung der GfZK wurde bisher aus Platzgründen nur in kleinen Ausschnitten präsentiert. Erst der Neubau, die GfZK-2, eröffnet die Möglichkeit, diese Werke im Wechsel, aber auch in dauerhafter Präsenz zu zeigen. Sie wird nun mit Unterstützung der Sachsen LB neu installiert. In Zusammenarbeit mit der Künstlerin Marion Porten und dem Künstler Liam Gillick entsteht eine Präsentation, die entlang gesellschaftlicher Brüche Wechsel in den Einstellungen, in der Wahrnehmung von Kunst und ihren Einfluss auf das Kunstsammeln nachzeichnet. In der ersten Sammlungspräsentation sind KünstlerInnen aus der DDR, der BRD und dem wiedervereinigten Deutschland sowie international und lokal agierende KünstlerInnen verschiedener Generationen vertreten. Ziel ist, eine lebendige Diskussion über verschiedene Vorstellungen von künstlerischer Qualität, über Wertesysteme und kulturellen Konsens oder Dissens zu führen, auch vor dem Hintergrund aktueller Debatten international und vor Ort. Die nach wie vor konfliktreiche Beziehung zwischen Ost und West dient dabei als ein konzeptueller Ausgangspunkt.

**02**  
FEB FR

#### GERMAN HISTORIES – AN EXHIBITION FROM THE COLLECTION

Leipzig, from 03-FEB-07 to 20-JAN-08

Opening: 02-FEB-07, 7 pm

Curated by: Heidi Stecker, Barbara Steiner

In collaboration with: Liam Gillick, Marion Porten

For reasons of space, the GfZK has in the past only shown a restricted selection of the collection at any one time. The new building (GfZK-2) for the first time offers the opportunity of presenting these works in alternation, as an ongoing exhibition. In collaboration with the artists Marion Porten and Liam Gillick, an exhibition has been created that while following social ruptures, documents changes in attitudes and the perception of art and the effects of these changes on art collection. The first presentation from the collection features artists from former East Germany, former West Germany and the reunified Germany, as well

# **Deutsche Geschichten.** **Sammlungs-ausstellung/GfZK-1** **German Histories.** **An Exhibition from the Collec-** **tion/ GfZK-1**

**Willy Baumeister, Ken Botto,  
Carl Buchheister, Carlfriedrich  
Claus, Walter Dahn/ Jiří Georg  
Dokoupil, Plamen Dejanov/  
Swetlana Heger, Hartwig  
Ebersbach, Nina Fischer &  
Maroan El Sani, Hubertus Giebe,  
Hermann Glöckner, Gotthard  
Graubner, Klaus Hähner-  
Springmühl, Hans Hartung,  
Werner Heldt, Friedrich B.  
Henkel, Ilja Kabakov, Johanna**



as both international and locally active artists of various generations. The aim is to carry on a lively discussion of various conceptions of artistic quality, as well as systems of value and cultural consensus or dissent, against the background of current related debates both in a local setting and in the international arena. The relationship between east and west, serves as a conceptual starting point. Following the first presentation, further interpretations will be developed in close collaboration with artists, designers and teachers.

**03**

FEB 2007

**20**

JAN 2008

GALERIE FÜR ZEITGENÖSSISCHE KUNST LEIPZIG  
MUSEUM OF CONTEMPORARY ART LEIPZIG  
Karl-Tauchnitz-Straße 11 | D-04107 Leipzig  
Telefon: +49 341.140 81-0  
Telefax: +49 341.140 81-11  
E-Mail: office@gfzk.de | www.gfzk.de

→ GFZK-2  
TILO SCHULZ  
FORMSCHÖN

→ ERÖFFNUNG

→ 18-JAN-07

© 19:00 h

ÖFFNUNGSZEITEN

Dienstag bis Sonntag: 12:00 – 19:00 h

OPENING HOURS

Tuesday through Sunday: 12:00 noon – 07:00 pm

**Kandl, Martin Kippenberger,  
Maria Lassnig, Kristina Leko,  
Rosa Loy, Jonathan Meese,  
Harald Metzkes, Michael  
Morgner, Sarah Morris, Ernst  
Wilhelm Nay, Marcel Odenbach,  
A. R. Penck, Dan Peterman,  
Arnulf Rainer, Neo Rauch, Inken  
Reinert, Maren Roloff, Friedrich  
Schröder-Sonnenstern, Emil  
Schuhmacher, Werner Stötzer,  
Strawalde, Superflex, Rirkrit  
Tiravanija, Rosemarie Trockel,  
Günther Uecker, Hans Uhlmann,  
Haegue Yang, Jun Yang, Franz  
West, Fritz Winter**

Gefördert durch die Sachsen LB und den Förderkreis der  
Galerie für Zeitgenössische Kunst Leipzig.

Supported by the Sachsen LB and the Friends Organisation  
of the Leipzig Museum of Contemporary Art.

 Sachsen LB