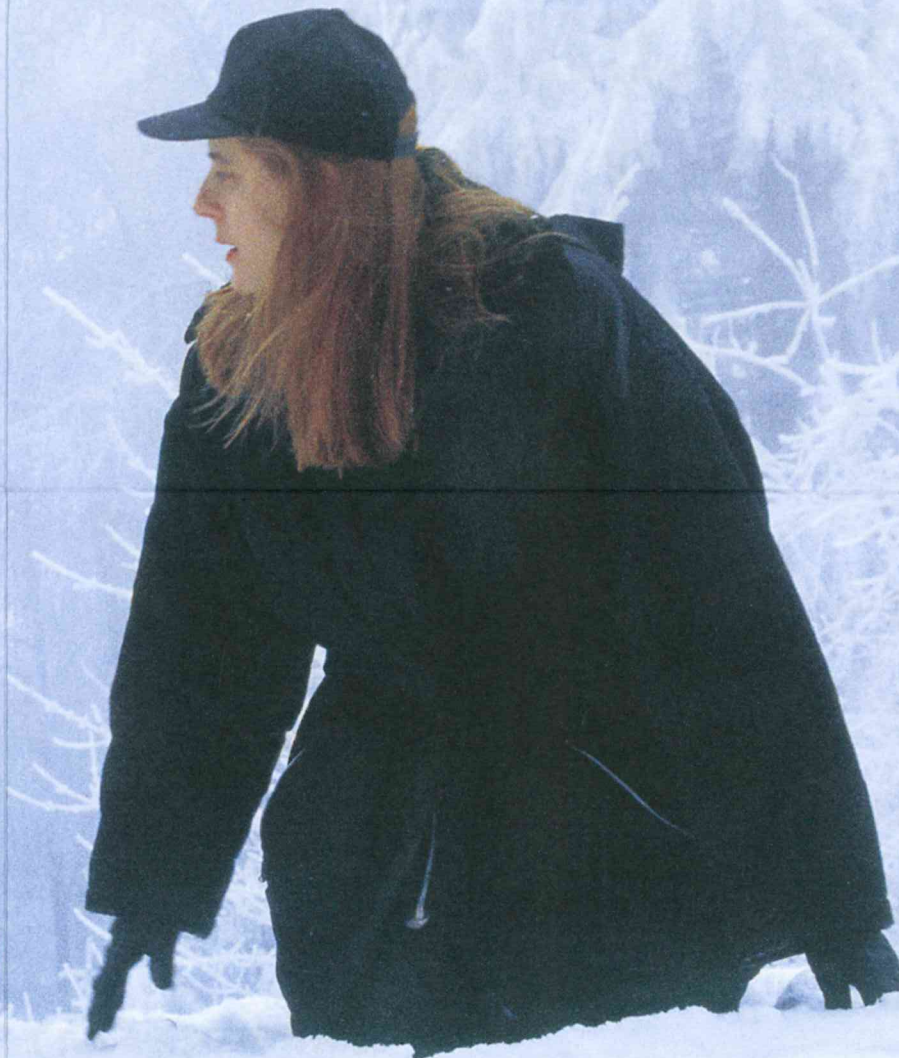


Arbeiter
verlassen die
Arbeits
stätte



Galerie für Zeitgenössische Kunst Leipzig Museum of Contemporary Art Leipzig

GALERIE FÜR ZEITGENÖSSISCHE KUNST LEIPZIG
MUSEUM OF CONTEMPORARY ART LEIPZIG
Karl-Tauchnitz-Strasse 9-11 | D-04107 Leipzig
Telefon: +49 341.140 81-0
Telefax: +49 341.140 81-11
E-Mail: office@gfzk.de | www.gfzk.de

ÖFFNUNGSZEITEN | OPENING HOURS

Dienstag bis Freitag: 14:00 - 19:00 h
Tuesday through Friday: 14:00 - 07:00 p.m.
Sonnabend bis Sonntag: 12:00 - 18:00 h
Saturday through Sunday: 12:00 - 06:00 p.m.

21
AUG 2009

Workers Leaving the Workplace

LEIPZIG, from 22-AUG-09 to 27-SEP-09, GfZK-1
Opening on 21-AUG-09, 7:00 p.m.
Curated by Joanna Sokołowska

Arbeiter verlassen die Arbeitsstätte

LEIPZIG, vom 22-AUG-09 bis 27-SEP-09, GfZK-1
Eröffnung am 21-AUG-09, 19.00 h
Kuratiert von Joanna Sokołowska

Die Ausstellung zeigt Werke, die Fragen zu geänderten Produktionsverhältnissen im sich transformierenden Osteuropa stellen, insbesondere zu neuen Arbeitskonzepten. Können KünstlerInnen ein symbolisches Kapital und neue gesellschaftliche Formen dort konstituieren, wo im Zuge der Transformation gesicherte Arbeitsplätze verschwinden und die durch veraltete Erwerbsverhältnisse geprägten sozialen Beziehungen sowie Freizeitmodelle aufgelöst werden? >Arbeiter verlassen die Fabrik< - so heißt der berühmte Essayfilm von Harun Farocki, der sich verschiedenen filmischen Repräsentationen dieses Themas im industriellen Zeitalter widmet. Was passiert aber mit Arbeitern, die ihre Fabrik schon längst verlassen haben, weil sie meist nicht mehr existiert? Sie tauchen als Akteure künstlerischer Produktion in immaterieller Form in der >sozialen Fabrik<, dem Museum, wieder auf.

The exhibition comprises works, that question the modified production relations in Eastern European societies that are undergoing transition, particularly relating to new labour concepts. Can artists construct a symbolic capital and new social forms in the places where secure jobs are disappearing and social relationships and leisure models shaped by outdated employment relationships are being broken down in the process of transition? >Arbeiter verlassen die Fabrik< (Workers Leaving the Factory) is the title of the famous essay film by Harun Farocki dedicated to different cinematic representations of this theme in the industrial age. What happens though to workers who have long abandoned their factories because most no longer exist? They re-emerge as actors of artistic production in immaterial form in the >social factory< - the museum.

KünstlerInnen:
Miklós Erhardt; Anna Molska; Julita Wójcik; Škart, Weekend Art: Aleksandar Batista Ilić in Zusammenarbeit mit Ivana Keser und Tomislav Gotovac
Participating artists:
Miklós Erhardt; Anna Molska; Julita Wójcik; Škart, Weekend Art: Aleksandar Batista Ilić in collaboration with Ivana Keser and Tomislav Gotovac

Mit Unterstützung von:
Polnisches Institut Berlin/ Filiale Leipzig
Supported by:
Polish Institute Berlin/ Bureau Leipzig